

## **Breitbandportal Bayern**

### **Gemeinde Chamerau**

# **Übersicht über die derzeitige Breitband-Nutzung und gemeldeten Bedarf**

**Erstellt am: 09.06.2009**

## Zuständig als Breitbandpate

Stefan Baumgartner

Mail: stefan.baumgartner@chamerau.de

Tel: 09944-3417-16

Schulstraße 2

93466 Chamerau

## Übersicht Gemeinde Chamerau

Nutzer	Meldungen	Unterversorgt (<1 MBit)	Erhöhter Bedarf
Unternehmen	12	11	12
Landwirtschaftliche Betriebe	0	0	0
Öffentliche Einrichtungen	0	0	0
Haushalte	79	79	0

Derzeitige Technologie (Mehrfachnennung möglich)	Meldungen	
Telefon-Modem:	10	
ISDN	6	
DSL	54	unter 0,5: 16 0,5 bis 1: 38 1 bis 3: 0 3 bis 6: 0 6 bis 10: 0 über 10: 0
WLAN	0	
WiMAX	0	
GSM/UMTS	0	
Kabel	0	
Satellit	0	
Standleitung	1	unter 0,5: 0 0,5 bis 1: 0 1 bis 3: 1 3 bis 6: 0 6 bis 10: 0 über 10: 0
		unter 0,5: 0

Sonstiges	0	0,5 bis 1: 0 1 bis 3: 0 3 bis 6: 0 6 bis 10: 0 über 10: 0
Kein Internet	20	

## Übersicht der Ortsteile Chamerau

- Bärndorf
- Breitensteinmühle
- Chamerau
- Gilling
- Gillisberg
- Grüben
- Haidstein
- Hochwies
- Hörwalting
- Kollmitz
- Lederdorn
- Meinzing
- Moos
- Roßbach
- Roßberg
- Staning
- Urleiten
- Waldhäusl
- Wallmering
- Wölsting

### **Ortsteil Bärndorf**

Keine Meldungen erfasst

### **Ortsteil Breitensteinmühle**

Keine Meldungen erfasst

### **Ortsteil Chamerau**

Keine Meldungen erfasst

### **Ortsteil Gilling**

Keine Meldungen erfasst

### **Ortsteil Gillisberg**

Keine Meldungen erfasst

### **Ortsteil Grüben**

Keine Meldungen erfasst

### **Ortsteil Haidstein**

Keine Meldungen erfasst

### **Ortsteil Hochwies**

Keine Meldungen erfasst

### **Ortsteil Hörwalting**

Keine Meldungen erfasst

### **Ortsteil Kollmitz**

Keine Meldungen erfasst

### **Ortsteil Lederdorn**

Nutzer	Meldungen	Unterversorgt (<1 MBit)	Erhöhter Bedarf
Unternehmen	7	7	7
Landwirtschaftliche Betriebe	0	0	0
Öffentliche Einrichtungen	0	0	0
Haushalte	67	67	0

Derzeitige Technologie (Mehrfachnennung möglich)	Meldungen	
Telefon-Modem:	7	
ISDN	5	
DSL	45	unter 0,5: 8 0,5 bis 1: 37 1 bis 3: 0 3 bis 6: 0 6 bis 10: 0 über 10: 0
WLAN	0	
WiMAX	0	
GSM/UMTS	0	
Kabel	0	
Satellit	0	
Standleitung	0	unter 0,5: 0 0,5 bis 1: 0 1 bis 3: 0 3 bis 6: 0 6 bis 10: 0 über 10: 0
Sonstiges	0	unter 0,5: 0 0,5 bis 1: 0 1 bis 3: 0 3 bis 6: 0 6 bis 10: 0 über 10: 0
Kein Internet	17	

#### Begründung für erhöhten Bedarf in Unternehmen, Landwirtschaftlichen Betrieben, öffentlichen Einrichtungen

<ul style="list-style-type: none"> <li>- 3 bis 6 MBit/s: "Fotografie, hohe Uploads notwendig"</li> <li>- 3 bis 6 MBit/s: "Downloads von Katalogen"</li> <li>- über 10 MBit/s: "Versand von Plänen"</li> <li>- 6 bis 10 MBit/s: "Videokonferenzen"</li> <li>- 3 bis 6 MBit/s: "Ausschreibungsunterlagen, Pläne usw."</li> <li>- über 10 MBit/s: "Onlinesoftware"</li> <li>- 6 bis 10 MBit/s: "Bürotätigkeiten"</li> </ul>
--

## Ortsteil Meinzing

Keine Meldungen erfasst

## Ortsteil Moos

Nutzer	Meldungen	Unterversorgt (<1 MBit)	Erhöhter Bedarf
Unternehmen	5	4	5
Landwirtschaftliche Betriebe	0	0	0
Öffentliche Einrichtungen	0	0	0
Haushalte	12	12	0

Derzeitige Technologie (Mehrfachnennung möglich)	Meldungen	
Telefon-Modem:	3	
ISDN	1	
DSL	9	unter 0,5: 8 0,5 bis 1: 1 1 bis 3: 0 3 bis 6: 0 6 bis 10: 0 über 10: 0
WLAN	0	
WiMAX	0	
GSM/UMTS	0	
Kabel	0	
Satellit	0	
Standleitung	1	unter 0,5: 0 0,5 bis 1: 0 1 bis 3: 1 3 bis 6: 0 6 bis 10: 0 über 10: 0
Sonstiges	0	unter 0,5: 0 0,5 bis 1: 0 1 bis 3: 0 3 bis 6: 0 6 bis 10: 0 über 10: 0
Kein Internet	3	

Begründung für erhöhten Bedarf in Unternehmen, Landwirtschaftlichen Betrieben, öffentlichen Einrichtungen



- 3 bis 6 MBit/s: "Datenaustausch mit Konzernzentrale, derzeitige Bandbreite zu gering"
- über 10 MBit/s: "Katastrophenschutz"
- über 10 MBit/s: "Erhöhter Datenaustausch"
- über 10 MBit/s: "Videokonferenz"
- über 10 MBit/s: "Videokonferenz"

### Ortsteil Roßbach

Keine Meldungen erfasst

### Ortsteil Roßberg

Keine Meldungen erfasst

### Ortsteil Staning

Keine Meldungen erfasst

### Ortsteil Urleiten

Keine Meldungen erfasst

### Ortsteil Waldhäusl

Keine Meldungen erfasst

### Ortsteil Wallmering

Keine Meldungen erfasst

### Ortsteil Wölsting

Keine Meldungen erfasst

### Unternehmen in Chamerau

Nutzer	Meldungen	Unterversorgt (<1 MBit)	Erhöhter Bedarf
Unternehmen	12	11	12

Derzeitige Technologie (Mehrfachnennung möglich)	Meldungen	
Telefon-Modem:	0	
ISDN	2	
DSL	9	unter 0,5: 4 0,5 bis 1: 5 1 bis 3: 0 3 bis 6: 0 6 bis 10: 0 über 10: 0
WLAN	0	
WiMAX	0	
GSM/UMTS	0	
Kabel	0	



Satellit	0	
Standleitung	1	unter 0,5: 0 0,5 bis 1: 0 1 bis 3: 1 3 bis 6: 0 6 bis 10: 0 über 10: 0
Sonstiges	0	unter 0,5: 0 0,5 bis 1: 0 1 bis 3: 0 3 bis 6: 0 6 bis 10: 0 über 10: 0
Kein Internet	0	
Bedarf	12	unter 0,5: 0 0,5 bis 1: 0 1 bis 3: 0 3 bis 6: 4 6 bis 10: 2 über 10: 6

## Landwirtschaftliche Betriebe in Chamerau

Keine Meldungen erfasst

## Öffentliche Einrichtungen in Chamerau

Keine Meldungen erfasst

## Haushalte in Chamerau

Nutzer	Meldungen	Unterversorgt (<1 MBit)	Erhöhter Bedarf
Haushalte	79	79	0

Derzeitige Technologie (Mehrfachnennung möglich)	Meldungen	
Telefon-Modem:	10	
ISDN	4	
DSL	45	unter 0,5: 12 0,5 bis 1: 33 1 bis 3: 0 3 bis 6: 0 6 bis 10: 0 über 10: 0
WLAN	0	
WiMAX	0	
GSM/UMTS	0	
Kabel	0	
Satellit	0	
Standleitung	0	unter 0,5: 0 0,5 bis 1: 0 1 bis 3: 0 3 bis 6: 0 6 bis 10: 0 über 10: 0
Sonstiges	0	unter 0,5: 0 0,5 bis 1: 0 1 bis 3: 0 3 bis 6: 0 6 bis 10: 0 über 10: 0
Kein Internet	20	

## Chamerau: Unterversorgte Nutzer



### Kartenthemen

- Unterversorgte Ortsteile gesamt
  - 1 bis 5 (Unternehmen, Landw. Betriebe, Öff. Einricht., Haushalte)
  - (6 bis 10 Unternehmen, Landw. Betriebe, Öff. Einricht., Haushalte)
  - 11 und mehr (Unternehmen, Landw. Betriebe, Öff. Einricht., Haushalte)

### Hintergrundthemen

- Digitale Luftbildkarte (ab M. 1:10.000)
- Digitale Ortskarte (ab M. 1:10.000)
- Topografische Karte (ab M. 1:50.000 bis M. 1:10.000)
- Reg. Bez. -Grenze





- Landkreisgrenze

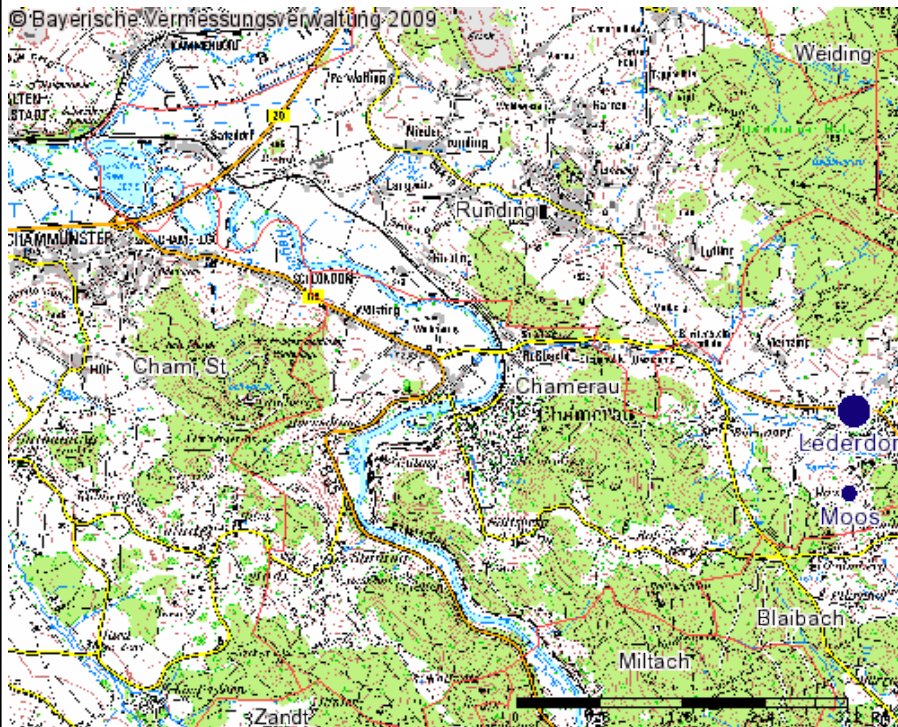


- Gemeindegrenze



Geodaten: © Bayer. Vermessungsverwaltung  powered by IHK-GIS 

## Chamerau: Erhöhter Bedarf





### Kartenthemen

- Ortsteile mit Mehrbedarf gesamt
  - 1 bis 5 (Unternehmen, Landw. Betriebe, Öff. Einricht., Haushalte)
  - (6 bis 10 Unternehmen, Landw. Betriebe, Öff. Einricht., Haushalte)
  - 11 und mehr (Unternehmen, Landw. Betriebe, Öff. Einricht., Haushalte)

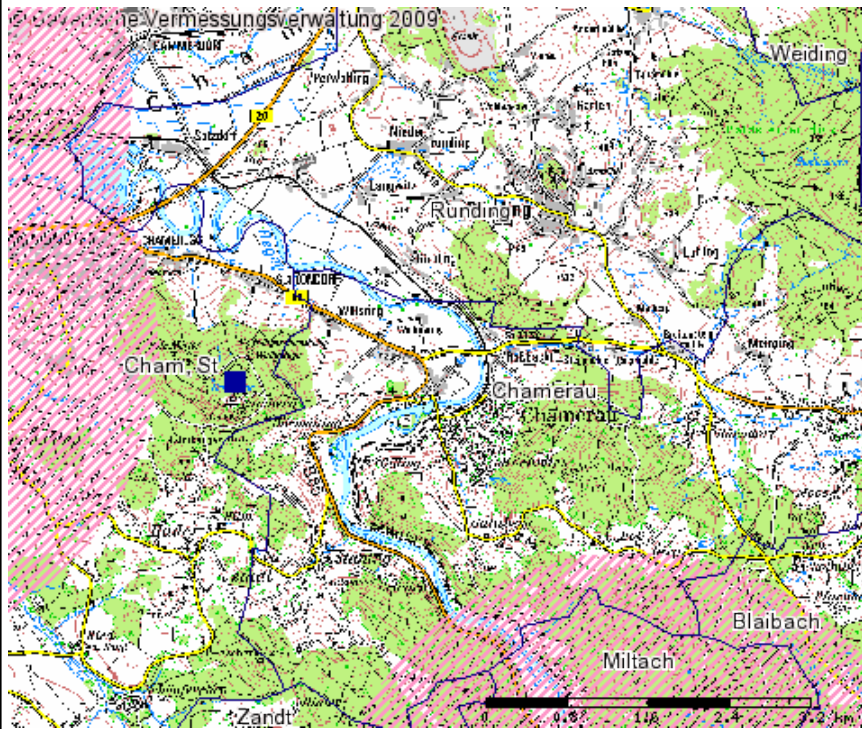
### Hintergrundthemen

- Digitale Luftbildkarte (ab M. 1:10.000)
- Digitale Ortskarte (ab M. 1:10.000)
- Topografische Karte (ab M. 1:50.000 bis M. 1:10.000)
- Reg. Bez. -Grenze
- Landkreisgrenze
- Gemeindegrenze



Geodaten: © Bayer. Vermessungsverwaltung  powered by IHK-GIS 

## Chamerau: Breitbandinfrastruktur



**Kartenthemen**

- HVT-Standorte  
Standort HVT Telekom
- HVT-Radien  
Radius 1 km  
Radius 3 km
- Standorte Deutsche Funkturm GmbH (DFMG)  
Standort DFMG
- Mobilfunkstandorte Vodafone  
Freistehende Masten Vodafone

**Hintergrundthemen**

- Topografische Karte (ab M. 1:50.000 bis M. 1:10.000)
- Reg. Bez. -Grenze
- Landkreisgrenze
- Gemeindegrenze

Geodaten: © Bayer. Vermessungsverwaltung  powered by IHK-GIS 